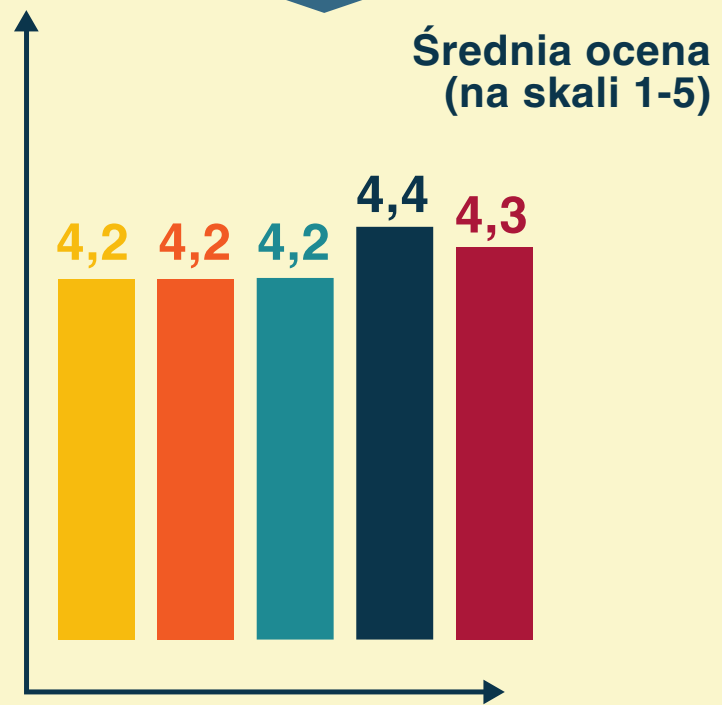
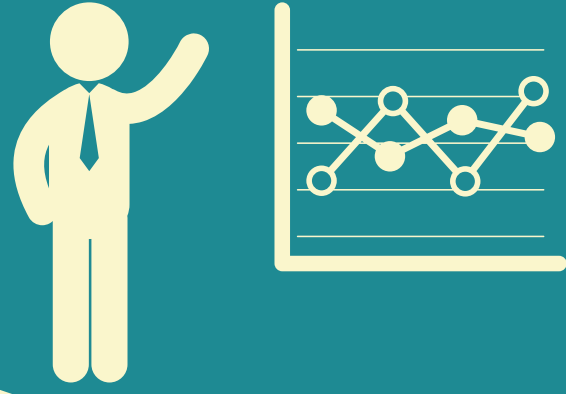


**OCENA APLIKACJI
CEPIK 2.0 - CEP
NARUSZENIA
I UDOSTĘPNIANIE**

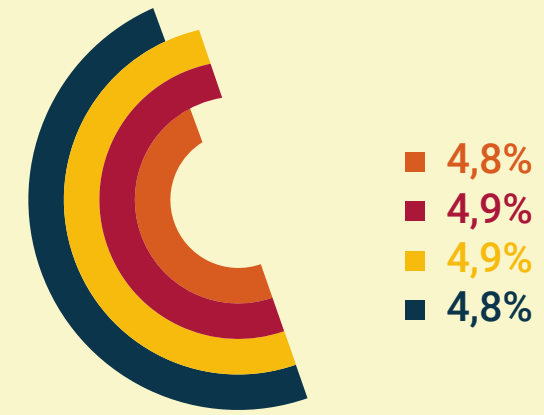


- Aplikacja jest prosta w obsłudze
- Aplikacja wspiera użytkownika, łatwo można się zorientować co trzeba zrobić
- Aplikacja jest przejrzysta, można w niej szybko znaleźć potrzebne funkcjonalności
- Wygląd aplikacji jest poprawny
- Aplikacja podpowiada co należy zrobić, aby wykonać dana czynność

**OCENA MERYTORYCZNYCH
I METODYCZNYCH ASPEKTÓW
SZKOLENIA**

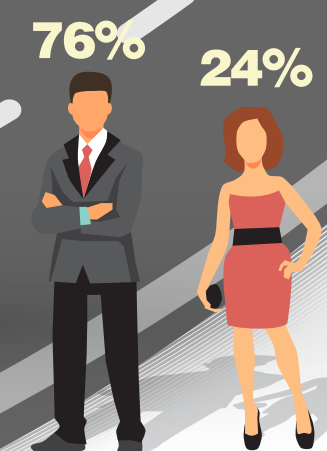
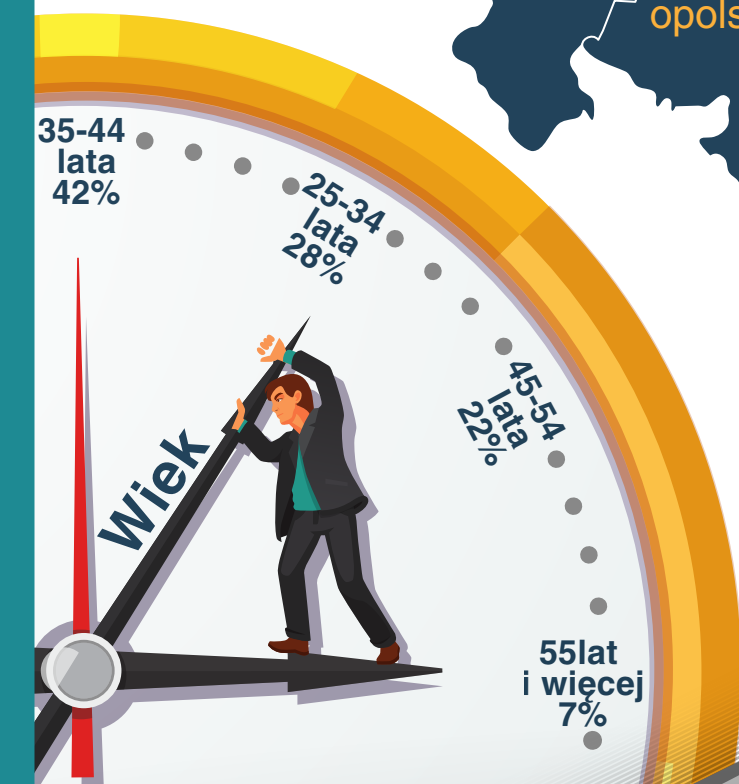
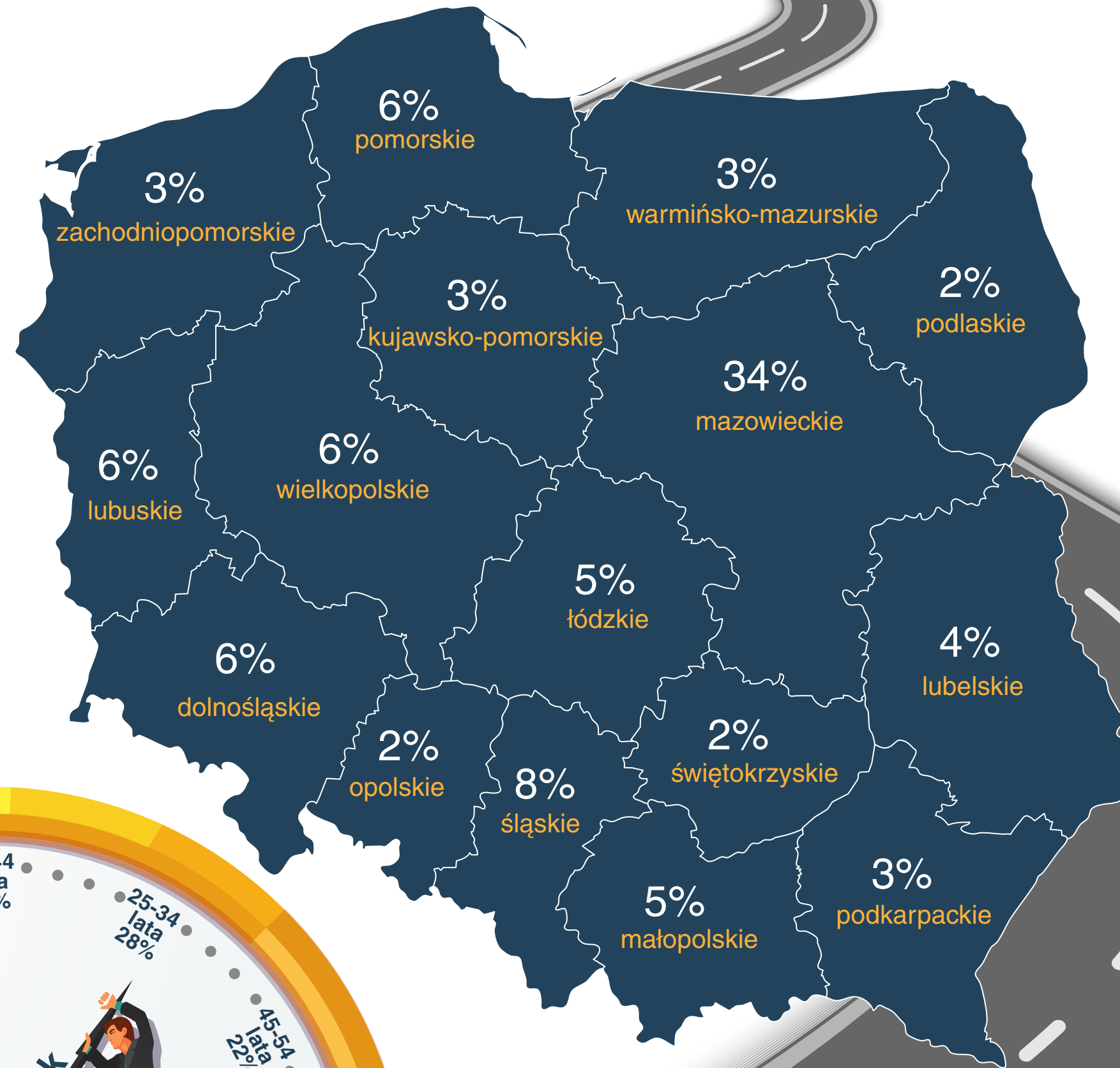


Średnia ocena (na skali 1-5)



- Ocena ogólna szkolenia
- Przygotowanie merytoryczne trenerów
- Czy trenerzy przekazywali wiedzę w sposób zrozumiały
- Materiały szkoleniowe

**Szkolenia MC z aplikacji CEPIK 2.0
(moduł CEP) - wrzesień 2017**



**CHĘĆ UDZIAŁU W
KOLEJNYCH SZKOLENIACH**



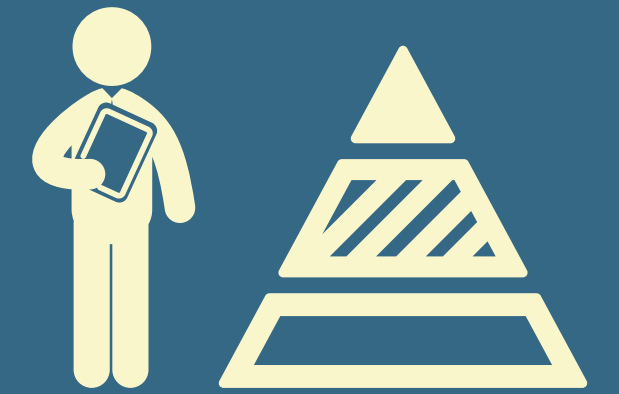
Czy wiedza zdobyta na szkoleniu przyda ci się w pracy?

99% tak

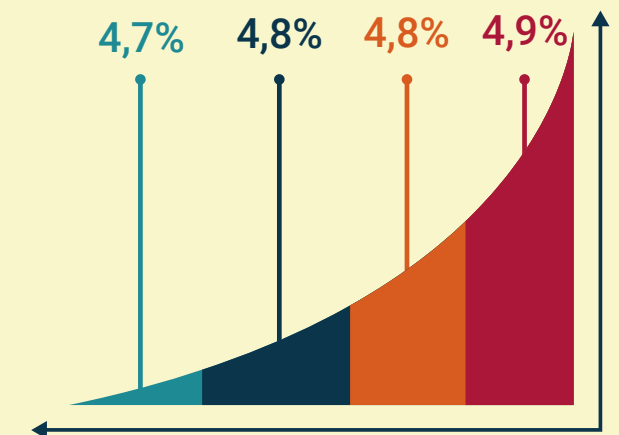
Czy weźmiesz udział w kolejnym szkoleniu z aplikacji CEPIK 2.0 ?

97% tak

**OCENA ORGANIZACYJNYCH
ASPEKTÓW SZKOLENIA**



Średnia ocena (na skali 1-5)



- Informacje i kontakt przed
- Organizacja w trakcie szkolenia
- Miejsce szkolenia
- Przerwy kawowe