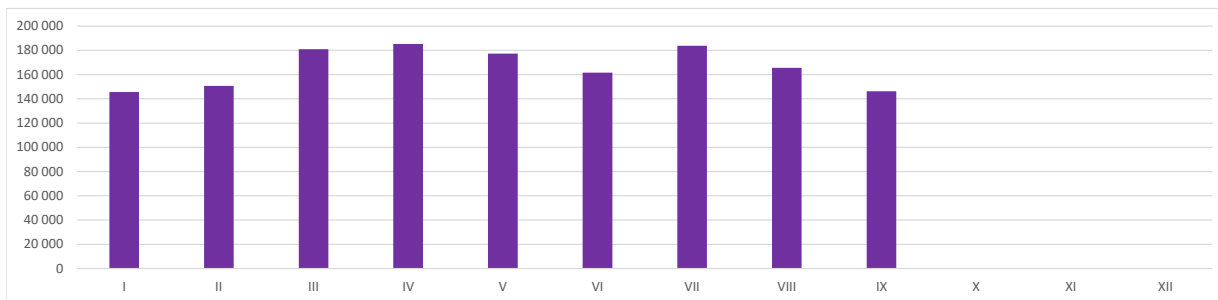


Pojazdy zarejestrowane w Polsce w 2019 roku

Poniższe statystyki przedstawiają liczbę zarejestrowanych po raz pierwszy na terenie Polski pojazdów w 2019 r. Dane zawarte w tabelach z poszczególnych miesięcy są przygotowywane w połowie następnego miesiąca (to znaczy na przykład dane za styczeń są przygotowywane w połowie lutego). Statystyki obrazują stan danych z centralnej ewidencji pojazdów w dniu ich wykonania i nie są modyfikowane.

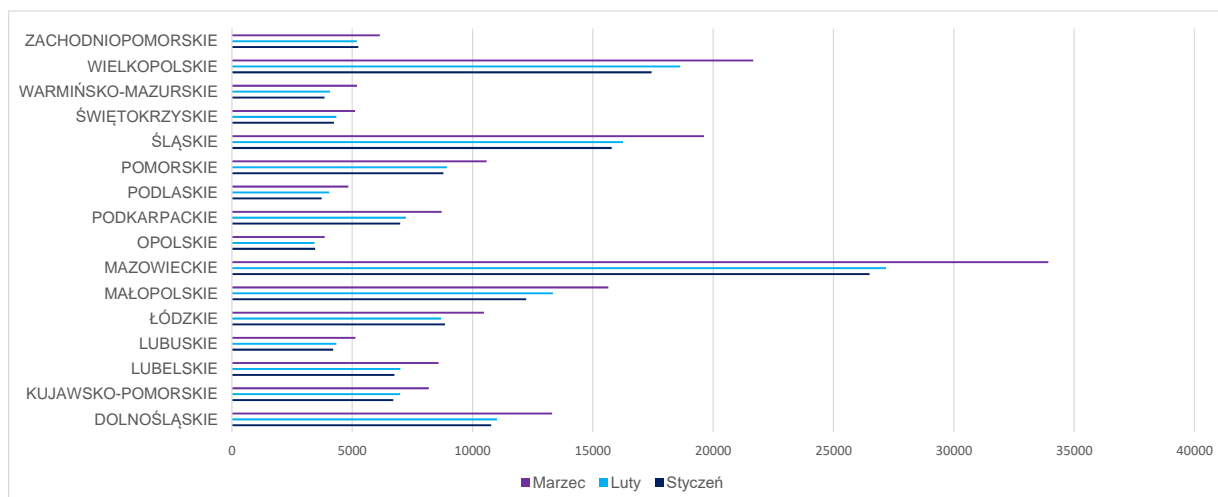
Pojazdy zarejestrowane w poszczególnych miesiącach 2019 roku

I	II	III	IV	V	VI	VII	VIII	IX	X	XI	XII
145 532	150 682	180 977	185 272	177 250	161 535	183 705	165 607	146 196			

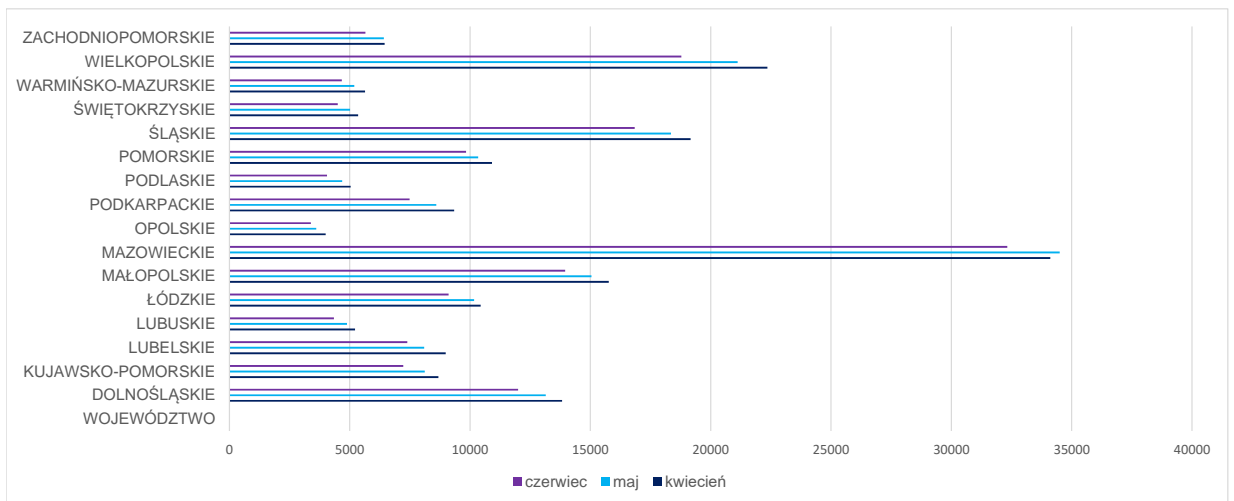


Pojazdy zarejestrowane w podziale na województwa w kolejnych kwartałach 2019 roku

WOJEWÓDZTWO	styczeń	luty	marzec
DOLNOŚLĄSKIE	10 777	11 015	13 309
KUJAWSKO-POMORSKIE	6 703	6 990	8 178
LUBELSKIE	6 752	7 001	8 590
LUBUSKIE	4 205	4 341	5 129
ŁÓDZKIE	8 850	8 692	10 472
MAŁOPOLSKIE	12 231	13 338	15 643
MAZOWIECKIE	26 502	27 185	33 926
OPOLSKIE	3 460	3 430	3 855
PODKARPACKIE	6 988	7 233	8 719
PODLASKIE	3 725	4 036	4 837
POMORSKIE	8 786	8 932	10 584
ŚLĄSKIE	15 778	16 250	19 619
ŚWIĘTOKRZYSKIE	4 236	4 339	5 118
WARMIŃSKO-MAZURSKIE	3 845	4 081	5 193
WIELKOPOLSKIE	17 442	18 632	21 662
ZACHODNIOPOMORSKIE	5 252	5 187	6 143



WOJEWÓDZTWO	kwiecień	maj	czerwiec
DOLNOŚLĄSKIE	13 825	13 144	11 995
KUJAWSKO-POMORSKIE	8 681	8 121	7 221
LUBELSKIE	8 990	8 095	7 393
LUBUSKIE	5 222	4 883	4 343
ŁÓDZKIE	10 439	10 166	9 104
MAŁOPOLSKIE	15 767	15 043	13 951
MAZOWIECKIE	34 114	34 501	32 326
OPOLSKIE	4 001	3 605	3 383
PODKARPACKIE	9 339	8 596	7 484
PODLASKIE	5 034	4 682	4 054
POMORSKIE	10 913	10 334	9 836
ŚLĄSKIE	19 166	18 347	16 839
ŚWIĘTOKRZYSKIE	5 344	5 009	4 503
WARMIŃSKO-MAZURSKIE	5 633	5 190	4 669
WIELKOPOLSKIE	22 354	21 120	18 782
ZACHODNIOPOMORSKIE	6 450	6 414	5 652



WOJEWÓDZTWO	lipiec	sierpień	wrzesień
DOLNOŚLĄSKIE	13 589	12 150	11 136
KUJAWSKO-POMORSKIE	8 418	7 720	6 604
LUBELSKIE	8 860	7 987	7 092
LUBUSKIE	5 094	4 598	4 220
ŁÓDZKIE	10 528	8 991	8 553
MAŁOPOLSKIE	16 076	14 296	12 574
MAZOWIECKIE	35 502	31 812	26 627
OPOLSKIE	3 987	3 683	3 256
PODKARPACKIE	9 178	8 768	7 494
PODLASKIE	5 023	4 319	3 801
POMORSKIE	10 507	10 049	8 551
ŚLĄSKIE	18 546	17 072	15 066
ŚWIĘTOKRZYSKIE	5 359	4 881	4 464
WARMIŃSKO-MAZURSKIE	5 423	4 822	4 397
WIELKOPOLSKIE	20 973	18 482	17 019
ZACHODNIOPOMORSKIE	6 642	5 977	5 342

